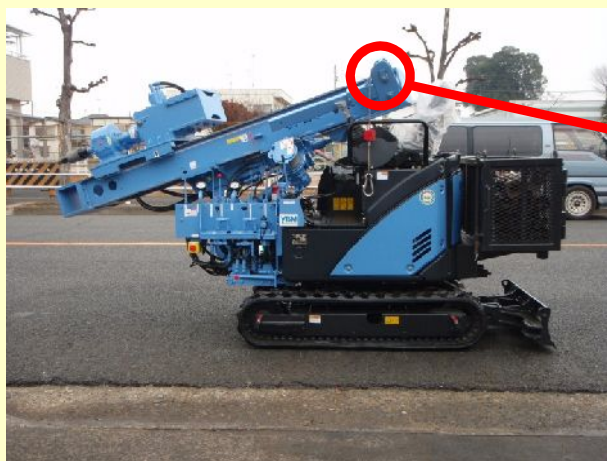




従来型 ECO-1V シリーズの弱点であった「シリンダーの出っ張り」を解消！  
フィードストローク 1.4mを確保したままで作業高さ 2.5mを実現しました！！  
EP-10(エコジュニア) では掘削不可能だった締まった砂・砂礫も掘削可能！！

ツールはいつでも 10m分背負ってます  
「マシンが行けばツールも行く」  
だから仕事が早いです！！



「ECO-3V・EP-26 が入れるドアに小さな ECO-1V が入れない・・・」  
ECO-1VⅢ-CF は「ちゃんと低い」です。搬入高さ 1.8mで OK！！

お問い合わせ先

シマ地質株式会社

〒190-0001

東京都立川市若葉町4-19-3

TEL : 042-535-5521

FAX : 042-535-5468